



La référence en réalisation de pièces par **FABRICATION ADDITIVE**  
en poudres métalliques à partir de leur représentation

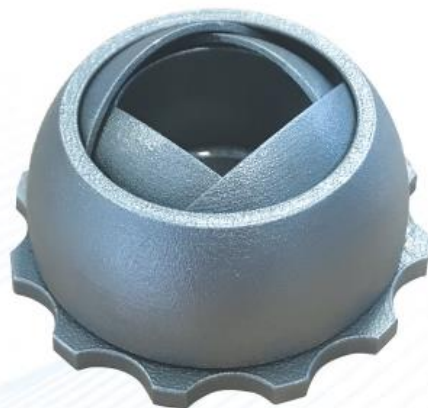
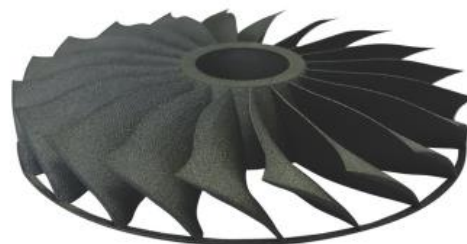


**3D**

Médical  
Horlogerie  
Micromécanique

Défense  
Aéronautique  
Luxe et Créations

Et de nombreux  
autres domaines !



GAIN DE TEMPS DE  
CONCEPTION / RÉALISATION



BUDGET DE DÉVELOPPEMENT  
MAÎTRISÉ



PIÈCES COMPLEXES, FORMES  
CREUSES, CANAUX, ÉVIDEMENTS...

**GM PROD** - 3 Rue de Lombardie 69150 DÉCINES-CHARPIEU

Tél. +33(0)4 37 23 33 33 - [contact@gm-prod.eu](mailto:contact@gm-prod.eu)

[WWW.GM-PROD.EU](http://WWW.GM-PROD.EU)



## IMPRESSION 3D

*Pièces de précision par Fabrication Additive de poudres métalliques.  
Réalisation directe de votre composant à partir de sa représentation numérique 3D.*

### POUR VOS NOUVEAUX PRODUITS

Aucune perte de temps entre la conception et la réalisation  
Budgets et délais de développement maîtrisés  
Validation fonctionnelle immédiate de vos nouveaux produits

### DU PROTOTYPAGE À LA GRANDE SÉRIE

Des formes creuses de géométrie adaptée  
Des conduits et canaux intérieurs de formes complexes  
Des systèmes de refroidissement plus performants  
Des allègements optimisés  
Des pièces mobiles (rotules...)

### MATIÈRES PROPOSÉES

Cobalt-chrome, Titane, Inox 316 L, Inox 17-4 PH,  
Inconel 625 et 718, Aluminium.

### POUR TOUS SECTEURS INDUSTRIELS

Médical, Aéronautique, Bijouterie, Horlogerie, Lunetterie,  
Luxe, Ingénierie, Micromécaniques...

### CARACTÉRISTIQUES TECHNIQUES

Dimensions maximum : 135 x 135 x 100 mm.  
Volume de réalisation : 130 x 130 x 90 mm  
Épaisseur minimum des parois jusqu'à 0,3 mm  
Alésages de 0,3 mm - Détails de 150 µ  
Tolérance moyenne : +/-50 µ

### CARACTÉRISTIQUES MÉCANIQUES

| Rpe 0,2 | A%    | Dureté  | Module d'élasticité | Coeff. de dilatation                   | Densité                     |
|---------|-------|---------|---------------------|--|-----------------------------|
| 817 Mpa | 9,7 % | 375 HV5 | 228,7 Gpa           | 14,5 10 <sup>-6</sup> .K <sup>-1</sup> | 8,336 UK Kg/dm <sup>3</sup> |

**GM PROD** - 3 Rue de Lombardie 69150 DÉCINES-CHARPIEU  
Tél. +33(0)4 37 23 33 33 - [contact@gm-prod.eu](mailto:contact@gm-prod.eu)

**WWW.GM-PROD.EU**